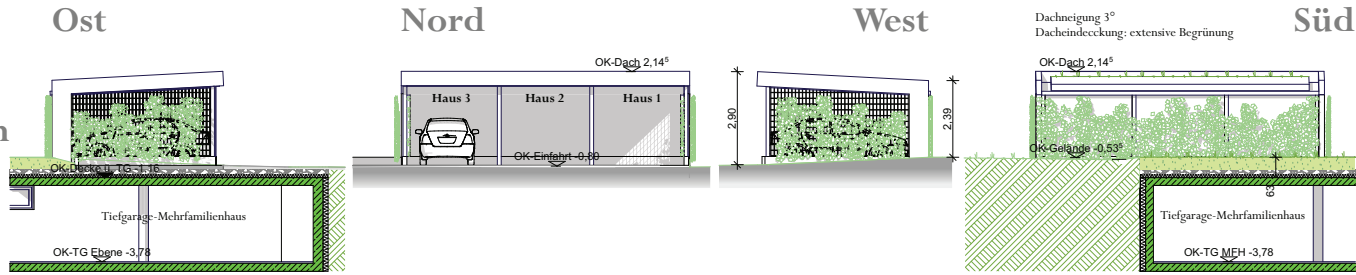
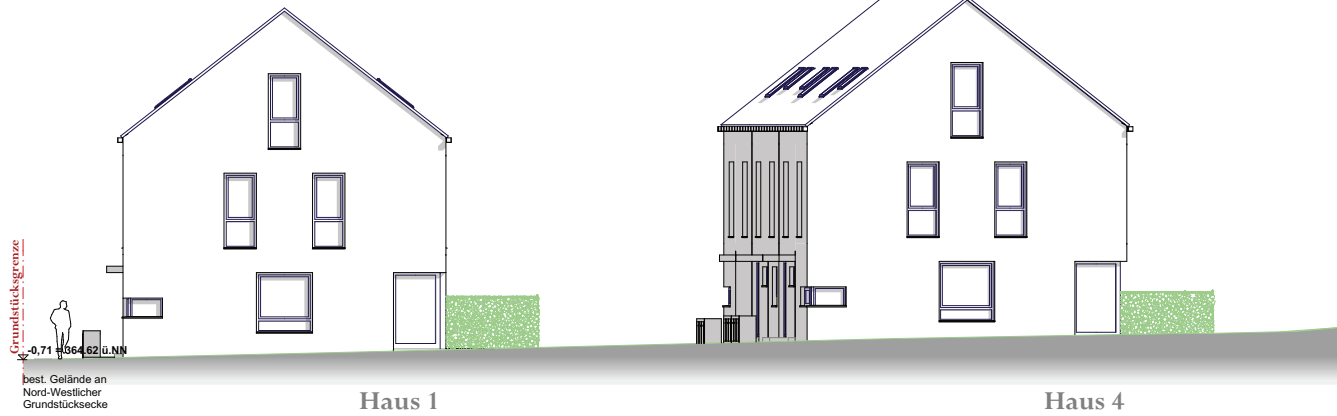


# Carport Ansichten

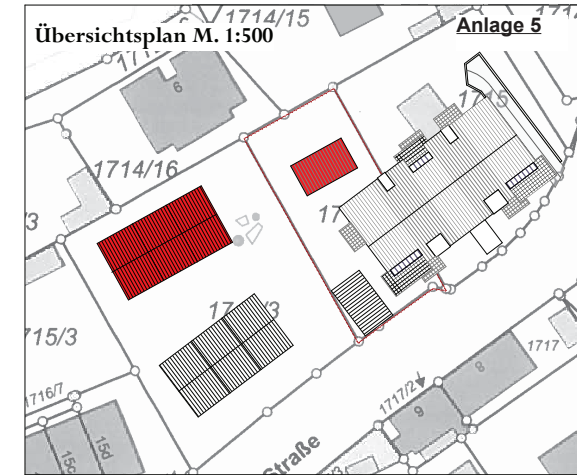


Ansicht West



Ansicht Süd

Ansicht Nord



## Neubau von drei Stadthäusern mit Carports

<b>BAUORT:</b> Konrad-Adenauer-Straße · 91126 Schwabach · Flur Nr. 1716/3, 1716/2, 1715		<b>H A U S  1 2 3</b>
<b>BAUHERR:</b> Sparkasse Mittelfranken - Süd Immobilien GmbH Westring 38, 91154 Roth		
<b>PLANINHALT:</b> Ansichten		<b>DATEI:</b> 23. Feb. 2022
<b>PLANVERFASSER:</b> krex architekten fon 0151 253 7777 · email k.krex@t-online.de · www.krex-architekten.de		<b>MASSTAB:</b> 1 : 100
		<b>PLANNUMMER:</b> E-02

H  
A  
U  
S  
  
1  
2  
3

Konrad-Adenauer-Straße

Grundstücksgrenze

Grundstücksgrenze

Weg zu Haus 1 + 3