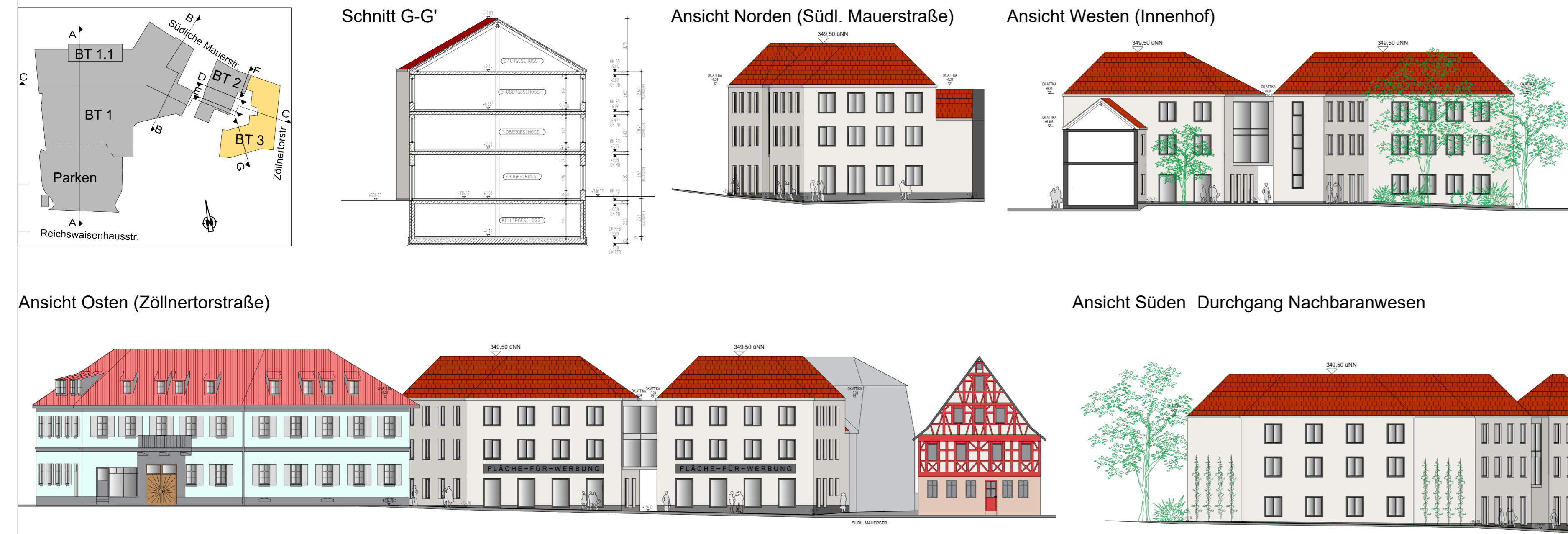
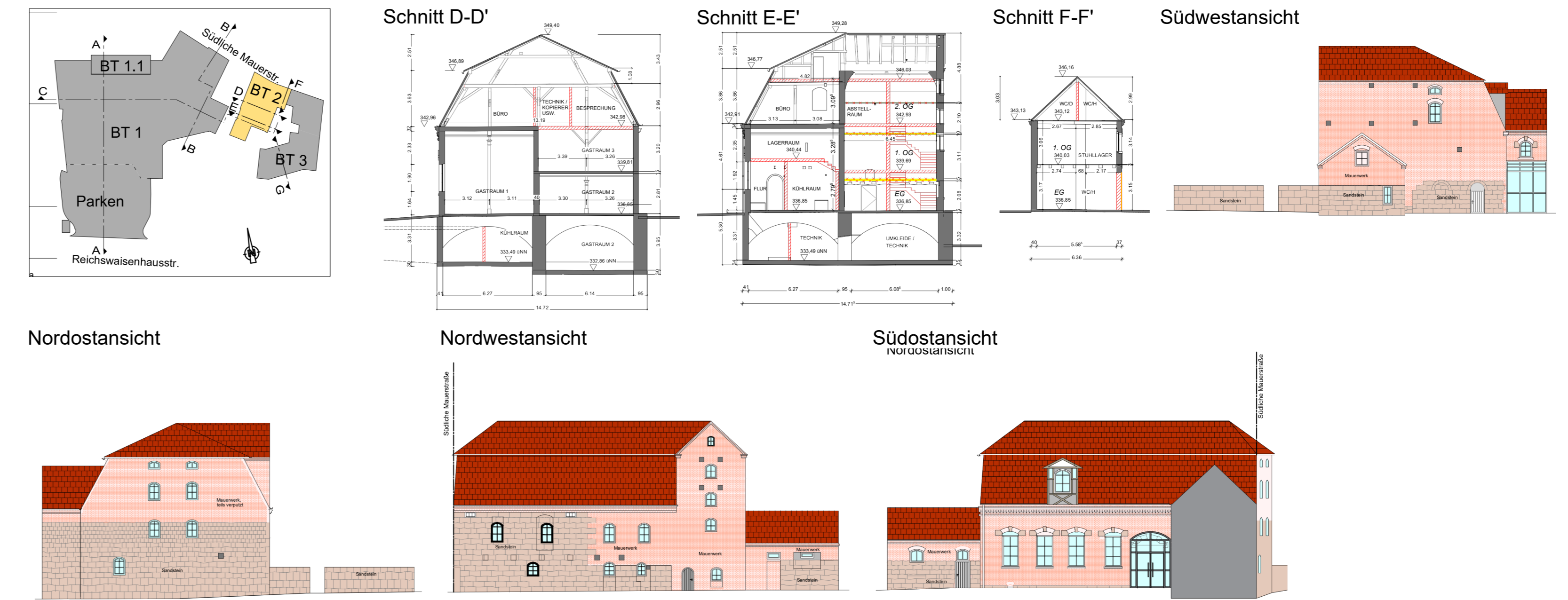


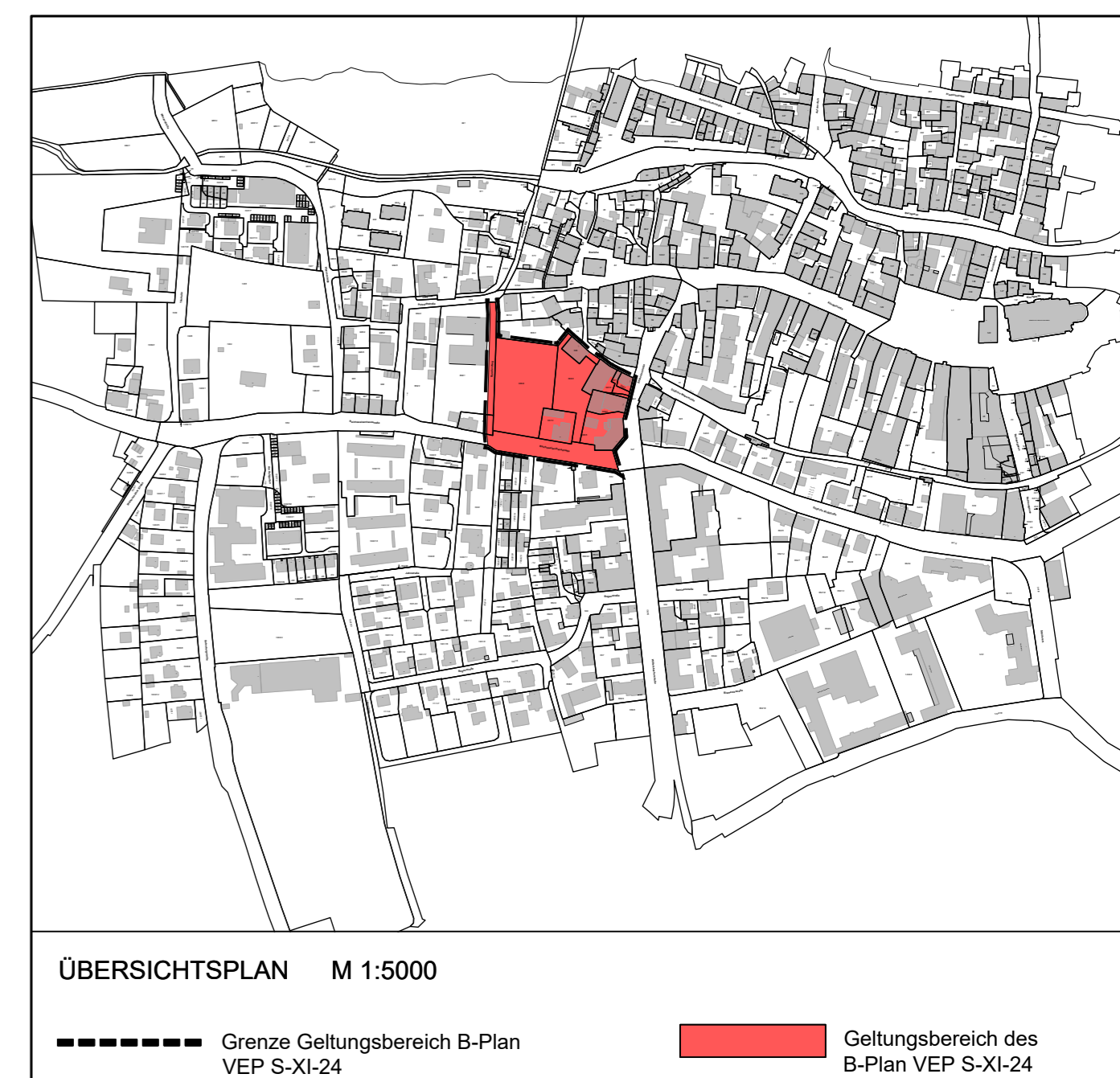
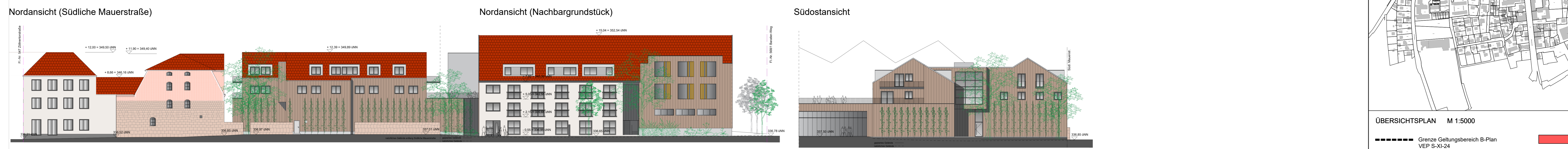
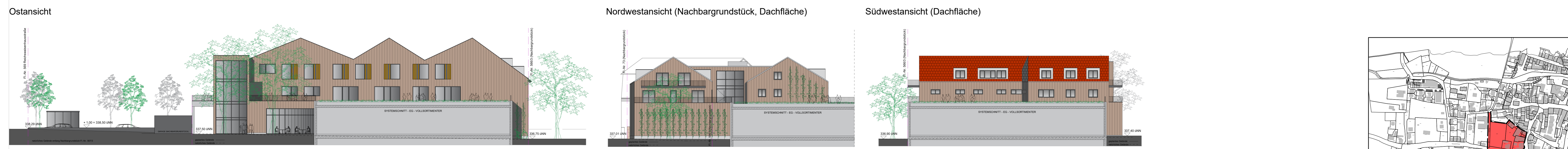
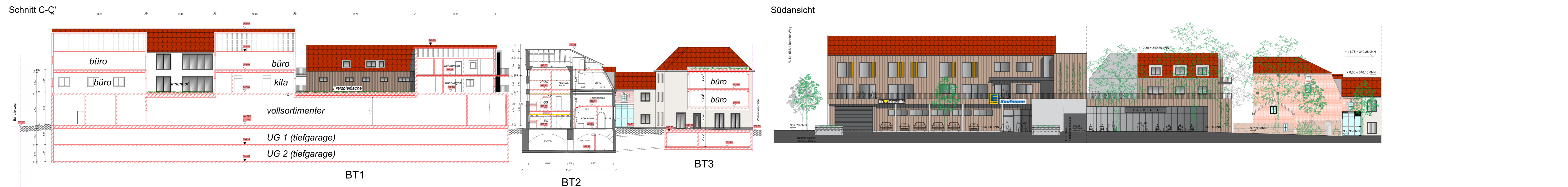
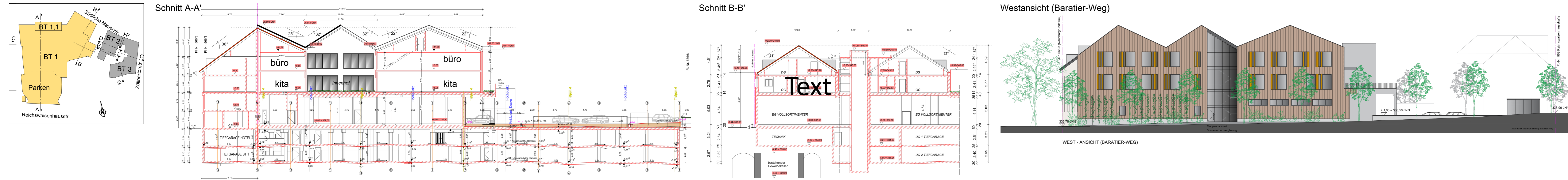
## Schnitte und Ansichten Zöllnerter



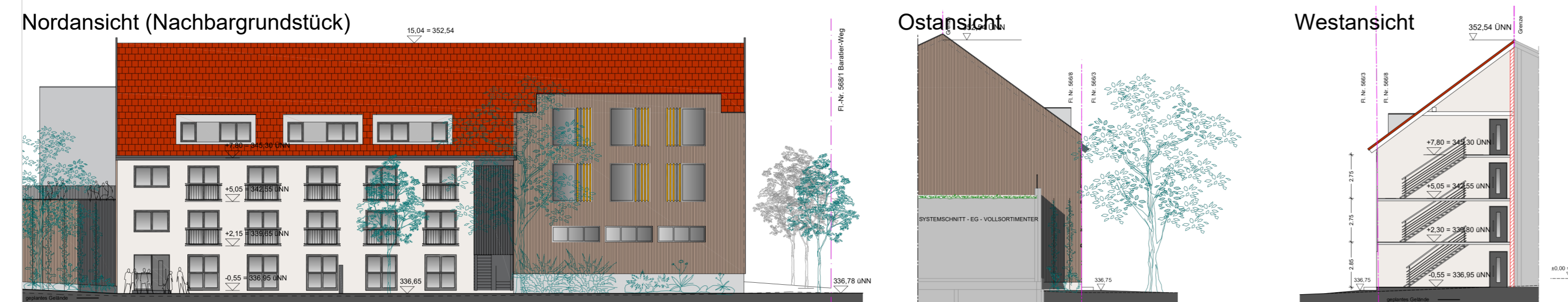
## Schnitte und Ansichten Mälzerei



## Schnitte und Ansichten Gesamtvorhaben



## Ansichten Hotel



Dieser Vorhaben und Erschließungsplan besteht aus 3 Teilen und ist Bestandteil des vorhabenbezogenen Bebauungsplans VEP S-XI-24 "Goldschlägerhof - Zöllnerterstraße"

(Siegel) Peter Reiß Oberbürgermeister

REFERAT FÜR STADTPLANUNG UND BAUWESEN STADTPLANUNGSAMT Albrecht-Achilles-Straße 6/8, 91126 Schwabach, E-Mail: stadtplanung@schwabach.de		STADT SCHWABACH Die Goldschlägerstadt
PROJEKT Vorhabenbezogener Bebauungsplan mit integriertem Grünordnungsplan VEP S-XI-24 "Goldschlägerhof - Zöllnerterstraße"		AMTSLEITUNG Herr Morawietz PLANUNG C.P./ Vogelsang GEZEICHNET C.P./ Vogelsang GEÄNDERT Schwabach, den 01.10.2025
PLANBEZEICHNUNG / STAND Vorhaben- und Erschließungsplan 2 / Entwurf	MAßSTAB 1 : 250	PLANNR. PLANGRUNDLAGE DFK Stand 2024