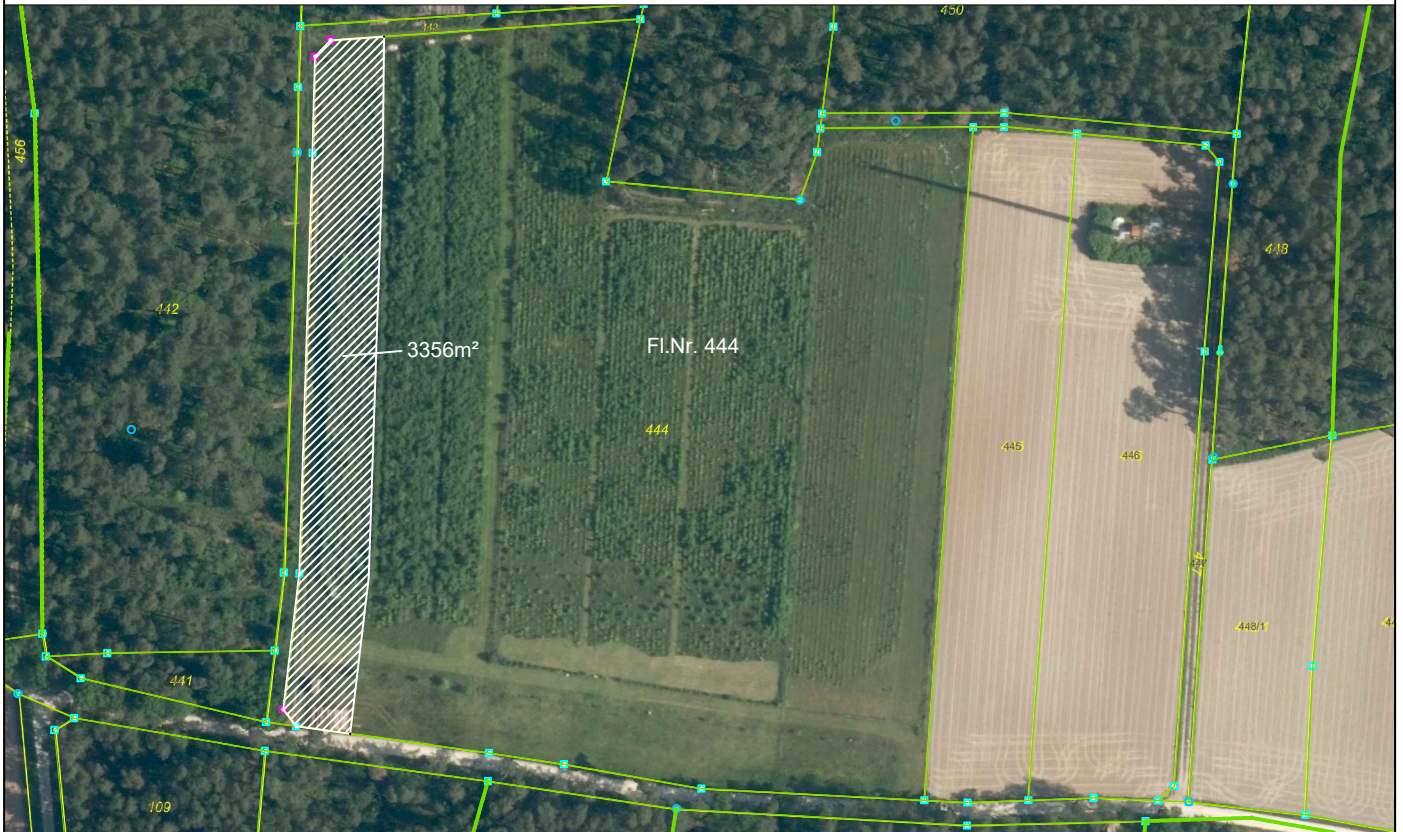



ANLAGE 5
zur Sitzungsvorlage



REFERAT FÜR STADTPLANUNG UND BAUWESEN AMT FÜR STADTPLANUNG UND BAUORDNUNG Albrecht-Achilles-Straße 6/8, 91126 Schwabach, E-Mail: stadtplanungsamt@schwabach.de		STADT SCHWABACH  Die Goldschlägerstadt
PROJEKT <p style="text-align: center;">Ausgleichsfläche für S-120-20</p> Gemarkung Gustenfelden FI.Nr. 444		AMTSLEITUNG Morawietz PLANUNG Leupold/Jurczak GEZEICHNET Lang GEÄNDERT Schwabach, den 31.07.2025
PLANBEZEICHNUNG Übersichtslageplan		MASSSTAB 1 : 2000
PLANGRUNDLAGE DFK Stand Januar 2025		PROJEKTLEITUNG Tel.: 09122 860 528 marlene.jurczak@schwabach.de