

Entwurf Erläuterungen Hermann-Stamm-Realschule Schwabach



Projekt

**Erweiterung Hermann-Stamm-Realschule Schwabach
Freianlagen**

Datum

19.12.2025

Entwurfsplan Bereich Nord



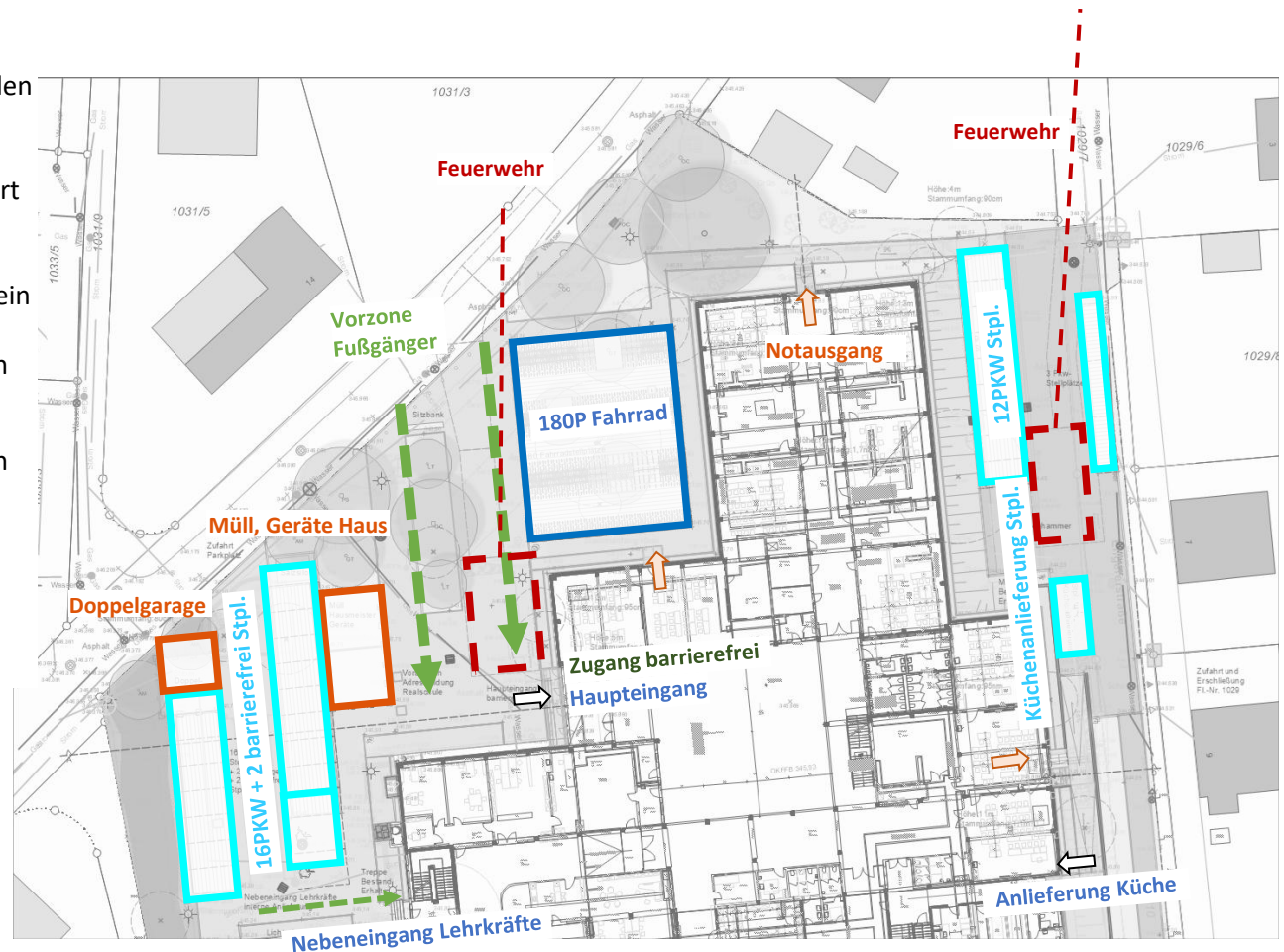
Entwurfsplan Bereich Süd



Lageplan Funktionen Nord

Im Westen entsteht eine eigene Zufahrt für den motorisierten Verkehr. Stellplätze für Lehrkräfte und barrierefreie Besucherstellplätze werden über diese Zufahrt ebenso erschlossen wie eine Garage für die Hausverwaltung und ein Nebengebäude für Müll und Gerätschaften. Die Zufahrt erlaubt ein Heranfahren bis zum südöstlichen Nebeneingang als Anliefermöglichkeit für den schulischen Bedarf.

Mittig und zentral zum Haupteingang gelegen wird eine neue, ausschließlich dem Fußgängerverkehr vorbehaltene Vorzone geschaffen, die durch die Anhebung des Geländes einen ebenerdigen Zugang ins Gebäude erlaubt. Direkt östlich werden ausreichend Fahrradstellplätze hergestellt.



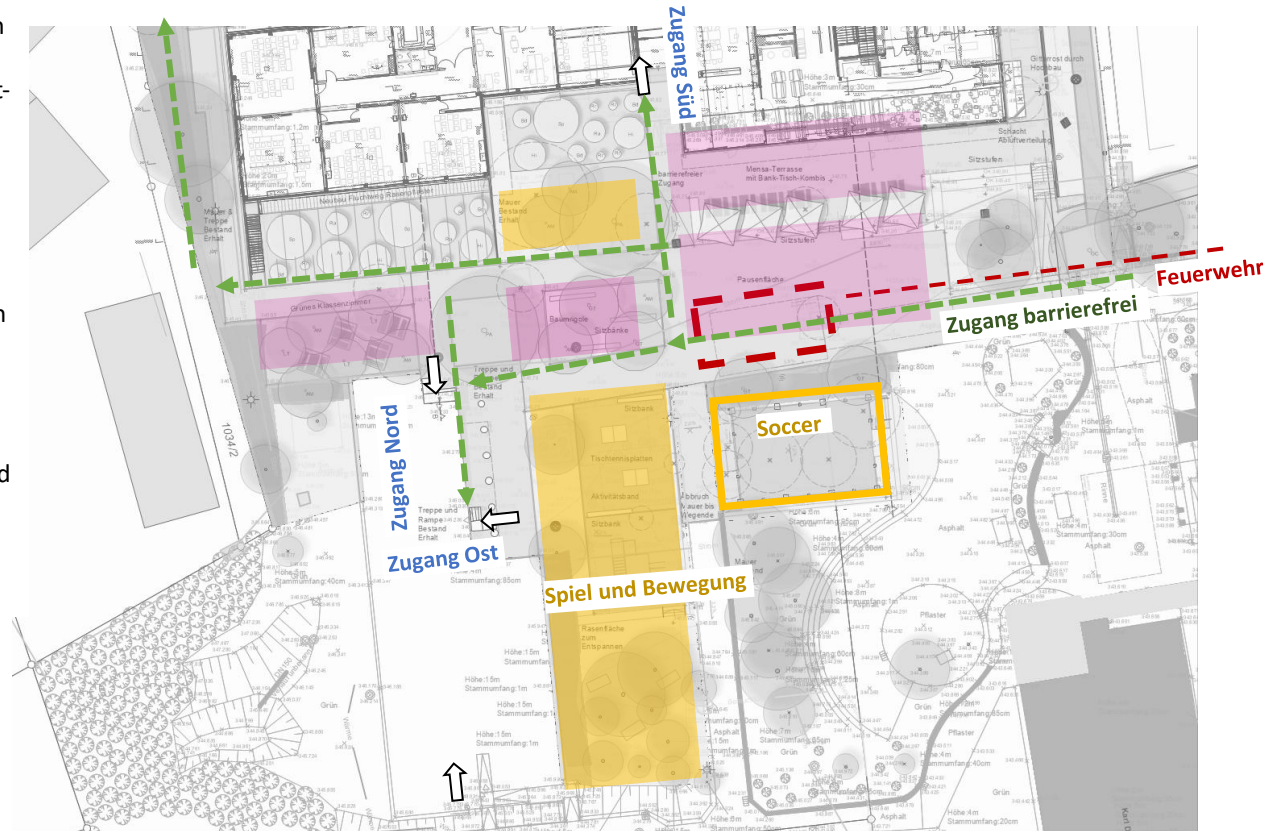
Lageplan Funktionen Süd

In einem von Nord nach Süd aufgespannten Band werden Spiel- und Bewegungsangebote angeordnet. Eine Socceranlage mit Bande ergänzen das Angebot. In der Ost-West-Spanne überwiegen Sitzgelegenheiten und eine größere Platzfläche. Zusammen mit einer neuen Mensaterrasse und den zwischengelagerten Sitzstufen entsteht sowohl für die Alltagsnutzung als auch für Schulfeste ein angenehmer Ort. Im Westen der Fläche entsteht unter Bäumen ein grünes Klassenzimmer. Eine Wegeverbindung im Osten der Mensaterrasse erlaubt den Kindern der der Karl-Dehm-Schule den direkten Zugang in die Mensa. Durch Anpassung der Höhen und eine neue Rampe können alle Gebäude barrierefrei miteinander verbunden werden.

Die Engererstraße bleibt bis zur Anlieferung der Küche und der letzten Zufahrt für die Anlieger befahrbar. Weiter südlich ist sie nur noch als Fußweg ausgebaut. Eine Durchfahrtsmöglichkeit besteht dort nicht mehr. Die Zufahrt für die Feuerwehr erfolgt künftig von Osten.

Pausenfläche Bedarf: 36 Klassen à 30 Schüler und 3m2
-> 3.240m2

Pausenfläche 1. Realisierungsabschnitt ca. 3.300m2

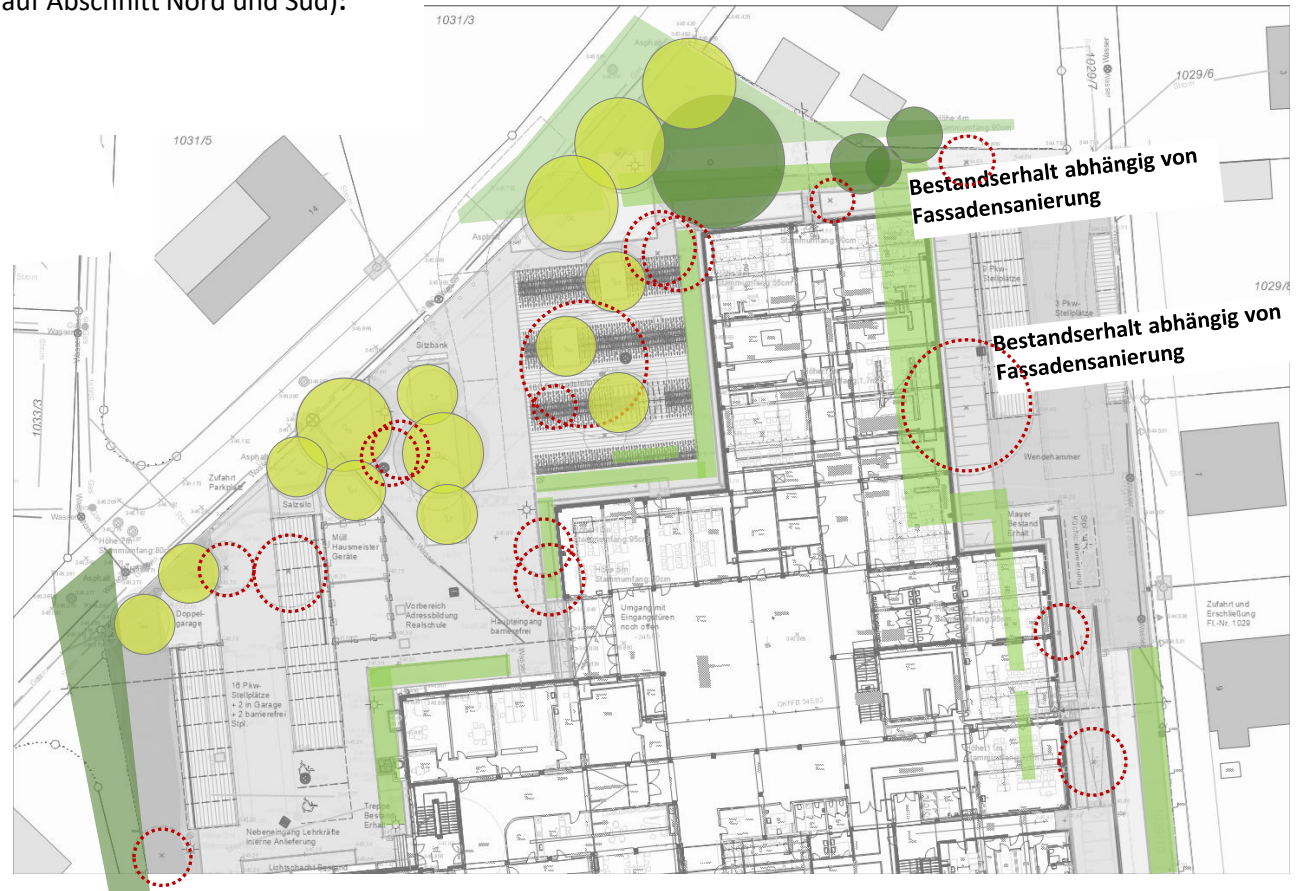


Lageplan Grünflächen und Bäume

Baumbilanz (Zahlenangaben jeweils bezogen auf Abschnitt Nord und Süd):

-  Anzahl Neupflanzungen: 55
-  Anzahl Bestandserhalt: 35
-  Anzahl Rodung: 33
-  Rasen/Wiese
-  Bodendecker
-  freiwachsende Hecke

Im Norden müssen auf Grund der umfassenden Eingriffe in die Topographie zur Herstellung eines barrierefreien Zugangs und der Neuordnung der Flächen etliche Bäume gerodet werden. Eine Verpflanzbarkeit einzelner Bäume kann im weiteren Planungsverlauf geprüft werden. Allerdings befinden sich im Untergrund Leitungstrassen und manche Baumarten – wie z.B. eine große Birke – sind aufgrund ihres Wurzelwerkes nicht für eine Verpflanzung geeignet.



Lageplan Grünflächen und Bäume

Baumbilanz:









-  Anzahl Neupflanzungen: 55
-  Anzahl Bestandserhalt: 35
-  Anzahl Rodung: 33
-  Rasen/Wiese
-  Bodendecker
-  freiwachsende Hecke

Im Bereich des Pausenhofes können die meisten Bäume erhalten bleiben. Einige Bäume im Bereich des Neubaus einschließlich Herstellung Fluchtweg UG und der vorgelagerten Flächen können nicht erhalten werden. Im Bereich des Soccerfeldes sind ebenfalls Rodungen notwendig.



Lageplan Regenentwässerung Nord

Entwässerungssystem :

-  Pflasterrinne
-  Hofsinkkasten
-  Schachtdeckel
-  Bestand
-  Neubau
-  Versickerung in angrenzende Grünfläche
-  Versickerung in Baumrigolen
-  Abbruch



Lageplan Beleuchtung Nord

Beleuchtung:

- Neu
- Abbruch
- Auszuleuchtende Bereiche
(Planung Leuchten durch ELT)



Lageplan Beleuchtung Süd

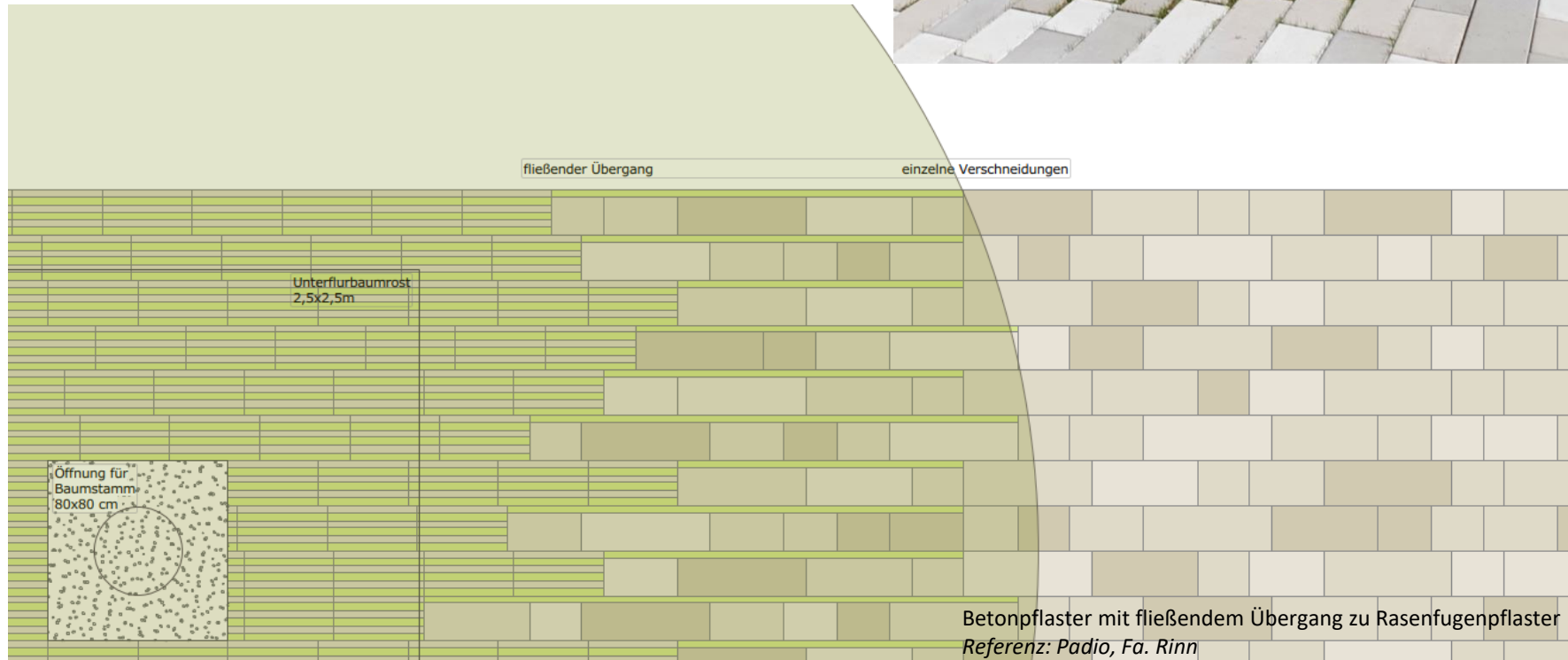
Beleuchtung:

- Neu
- Abbruch
- Auszuleuchtende Bereiche
(Planung Leuchten durch ELT)



Materialisierung Belagssystem und klimatische Verbesserungen

Die bestehende Anlage ist stark versiegelt. Für die neu zu befestigenden Flächen werden durchlässige Beläge gewählt, die je nach Nutzungsintensität, offenfugig ausgebildet werden können. Zusammen mit neuen Grünflächen und Baumrigolen wird ein System entwickelt, das zur Versickerung und Retention dient. Der neue Bodenbelag, zahlreiche Baumpflanzungen und die generelle Entsiegelung und Schaffung von Grünflächen verbessern darüber hinaus die kleinklimatische Situation um die Gebäude herum und damit die Aufenthaltsqualität.



Materialisierung Baukonstruktionen



Doppelgarage
Referenz: Fa. Dahmit



Nebengebäude Müll und Gerätschaften
Referenz: Fahrradunterstand Multiport, Fa. Ziegler



Beispiel Oberflächen

Materialisierung Ausstattung, Sport- und Spielelemente



Fahrradbügel Stahl verzinkt,
Referenz: Rondo, Fa. Bike and Ride



Abfallbehälter Stahl verzinkt und lackiert,
Referenz: Athen, Fa. Hahne & Lückel



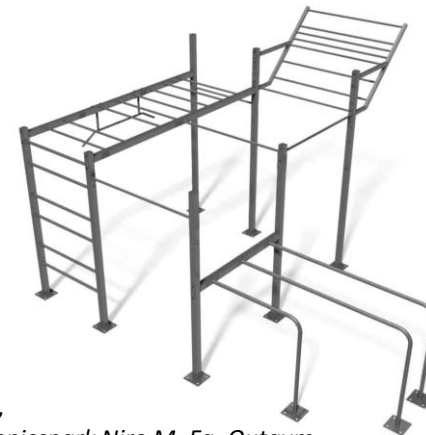
Tischtennisplatte
Referenz: 3250, Fa. Fritz Müller



Poller mit Reflexionsstreifen, (mobil)
Referenz: Poller GERNIKA, Fa. Zigler



Poller mit Schwarz, (fest oder mobil)
Referenz: Poller GERNIKA, Fa. Zigler



Calisthenicsgerät,
Referenz: Calisthenicspark Niro M, Fa. Outgym

Materialisierung Sport- und Spielelemente



EPDM Sportbelag (Farbton Maigrün oder beige in Abstimmung mit angrenzenden Gebäuden)

Stationärer outdoor Streetsoccertcourt 15x10 m
Referenz: Stationärer Soccer Court 2017, Fa. Sport-Thieme

Materialisierung Ausstattung und Sitzstufen



Sonnenschirm

Referenz: Kreativa 90 Premium, Fa. Quante Design



Betonsitzstein

Referenz: Betonfertigteile, Fa. Rinn



Beispiel Oberfläche



Liegebank,

Referenz: Liege Sonora, Fa. Runge



Bank und Tisch Kombination,

Referenz: Campus levis, Fa. Westeifel



Sitzterrasse aus Beton

Referenz: Betonfertigteile, Fa. Rinn

Vegetation Bäume

Platanus acerifolia - Platane

H / B ca. 20-25 m / 12-15 m

Ordnung I,

Merkmale: gelbe Herbstfärbung



Ostrya carpinifolia - Hopfenbuche

H / B ca. 10-15 m / 8-12 m

Ordnung II,

Merkmale: hellgelbe Herbstfärbung



Acer monspessulanum -

Französischer Ahorn

H / B ca. 6-10 m / 4-8 m

Ordnung III,

Merkmale: gelbe Herbstfärbung



Vegetation Bäume

Liriodendron tulipifera 'Fastigiata' - säulenförmiger Tulpenbaum

H / B ca. 15 m / 4-6 m

Ordnung II,

Merkmale: Leuchtend rote
Herbstfärbung, Bienenweide



Gleditsia triacanthos 'Sunburst' - Gold-Gleditschie

H / B ca. 8-12 m / 6- 7 m

Ordnung III,

Merkmale: blüht im alter weißlich



Prunus sargentii

H / B ca. 25-30 m / 10-15 m

Ordnung I,

Merkmale: gelborange
Herbstfärbung



Vegetation Rasen- und Wiesenflächen



Intensiv genutzte Rasenflächen

Rasenflächen für intensiv genutzte Bereiche,
Intensive Pflege notwendig,

Mahd ca. 1x pro Woche, Schnitthöhe ca. 3-5 cm,
Regelmäßiges Düngen.



Extensive Wiesenflächen

Für weniger intensiv genutzte Bereiche
Ca. 50% Blumen und 50% Gräser

Artenreiche Blumenwiese mit geringem
Pflegeaufwand,
Mahd erfolgt 2-3x pro Jahr,
Höhe: ca. 80 – 100 cm