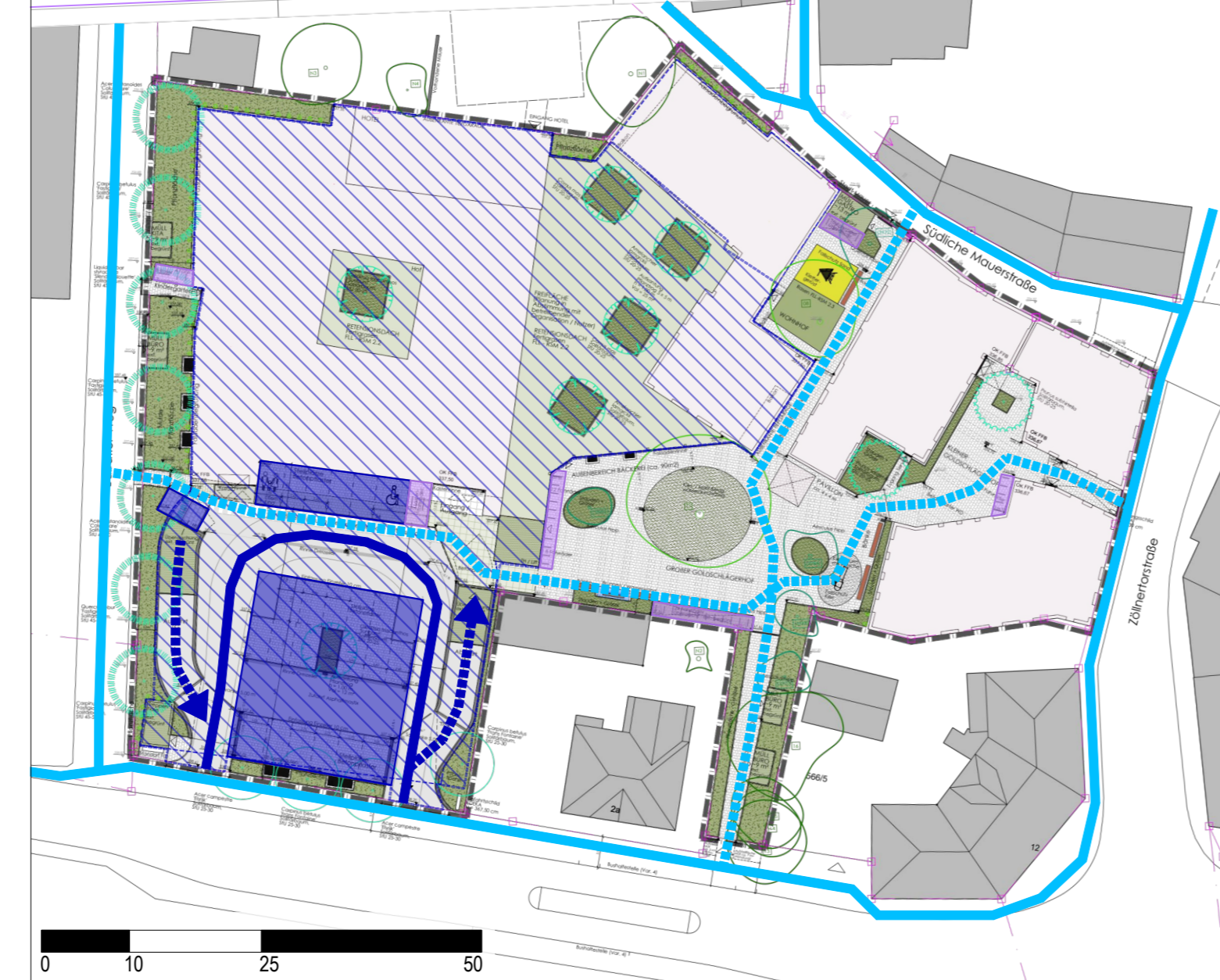




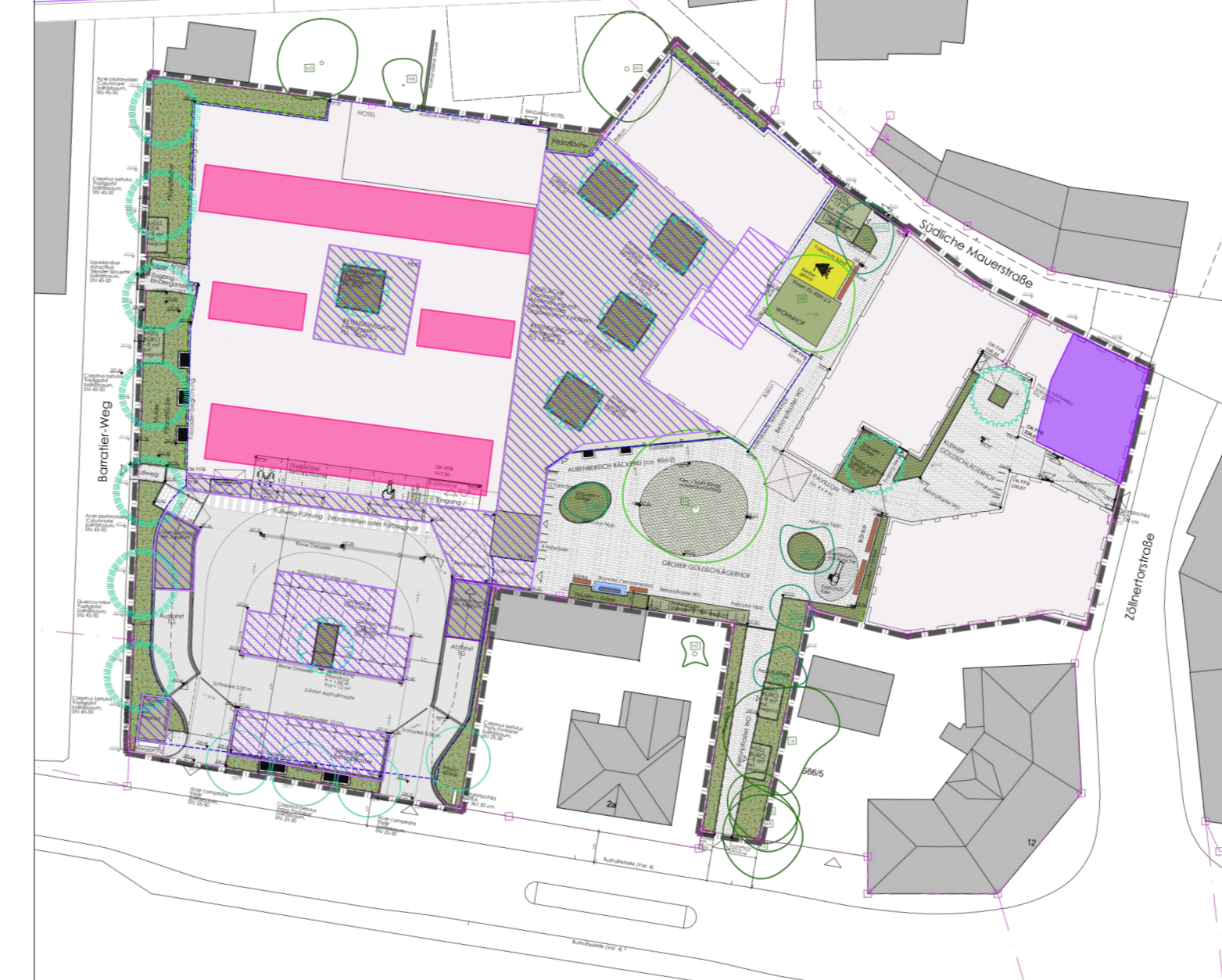
Ruhender Verkehr (Kfz, oberirdisch - flachig dunkelblau / Tiefgarage schraffiert dunkelblau / Rad - flachig lila) und Zugange (linear: Kfz - dunkelblau / Fuganger - hellblau)



Mll - Sammelstellen (flachig) und Aufstellflachen (schraffiert)



Retentionsflachen (lila, schraffiert), Regenrckhaltebecken unterirdisch (lila) und Solaranlagen (rot)



Zu verpflanzender Baum - alter/neuer Standort (gestrichelt grn / orange), zu erhaltender Baum (orange)

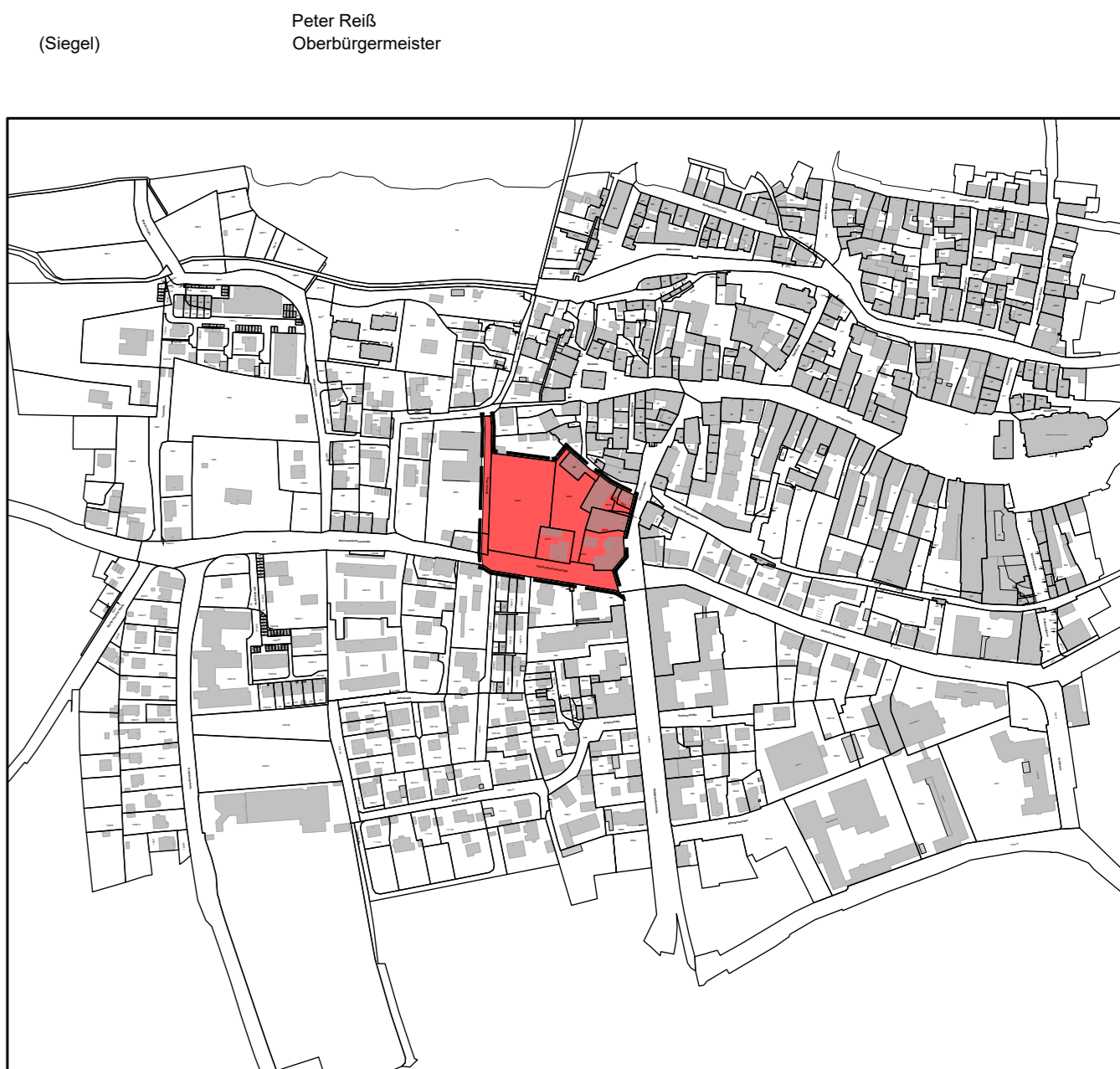


### Freiflachenplan M 1:250



- LEGENDE
- Flurstucksgrenzen (mit Flurstucknummer)
  - Vorhandene Gelandshohe
  - Geplante Gelandshohe
  - Vorhandene Bebauung
  - Geplante Bebauung
  - Vorhandener Baum mit Baumnummer - zu erhalten. Siehe Baumbestands- und Manahmenplan (Plan Nr. 4.0 BBS)
  - Vorh. Baum auerhalb Geltungsbereich mit Baumnummer - zu schtzen. Siehe Baumbestands- und Manahmenplan (Plan Nr. 4.0 BBS)
  - Vorhandener Baum mit Baumnummer - Neuer Standort nach Verpflanzung. Siehe Baumbestands- und Manahmenplan (Plan Nr. 4.0 BBS)
  - Geplanter Laubbaum zur Stellplatzerstellung und auf Retentionsdach 1. OG. Baumnarten / Pflanzqualitaten siehe "Auswahlliste zur Bepflanzung" (3)
  - Geplanter Laubbaum im privaten Freiraum. Baumnarten / Pflanzqualitaten siehe "Auswahlliste zur Bepflanzung" (4)
  - Geplante Pflanzflache | Gro-, Normal- und Kleinstrucher / Bodenbedeckende Pflanzenarten und Pflanzqualitaten siehe "Auswahlliste zur Bepflanzung" (5) + (6)
  - Geplante Pflanzflache | Stauden und Graser. Pflanzenarten und Pflanzqualitaten siehe "Auswahlliste zur Bepflanzung" (8)
  - Geplante Fassadenbegrnzung. Pflanzenarten und Pflanzqualitaten siehe "Auswahlliste zur Bepflanzung" (7)
  - Geplante extensive Dachbegrnzung (D ca. 10 cm)
  - Geplante Rasenflache / Offene Baumscheiben. Gebrauchs- und Landschaftsrasen gem. FLL - RSM
  - Geplante Belagsflachen | Betonpflaster m. wasserdurchs. Fuge > Klimastein "GDM"
  - Geplante Belagsflachen | Kies / Splitt wasserdurchs. ("Biergarten")
  - Geplante Belagsflachen | Kies / Splitt wasserundurchs. ("Biergarten")
  - Geplante Entwasserungsrinne (Kastentrinne/Fassadenrinne) - Rinnebreite nach Enturf
  - Geplante Straeneinfahrt / Hotelaufahrt

Dieser Vorhaben und Erschlieungsplan besteht aus 3 Teilen und ist Bestandteil des vorhabenbezogenen Bebauungsplans VEP S-XI-24 "Goldschlagerhof - Zollnerstrae"



<b>REFERAT FR STADTPLANUNG UND BAUWESEN</b> STADTPLANUNGSAMT Albrecht-Achilles-Strae 6/8, 91126 Schwabach, E-Mail: stadtplanung@schwabach.de		<b>STADT SCHWABACH</b> Die Goldschlagerstadt.	
<b>PROJEKT</b> Vorhabenbezogener Bebauungsplan mit integriertem Grnordnungsplan VEP S-XI-24 "Goldschlagerhof - Zollnerstrae"		AMTLEITUNG: Herr Morawietz PLANUNG: C.P./Vogelgang GEZEICHNET: C.P./Vogelgang GEANDERT: Schwabach, den 19.03.2026	
<b>PLANBEZEICHNUNG / STAND</b> Vorhaben- und Erschlieungsplan 1 / Satzung		<b>MASSTAB</b> 1 : 250	<b>PLANNR.</b> PLANGRUNDLAGE DFK Stand 2024